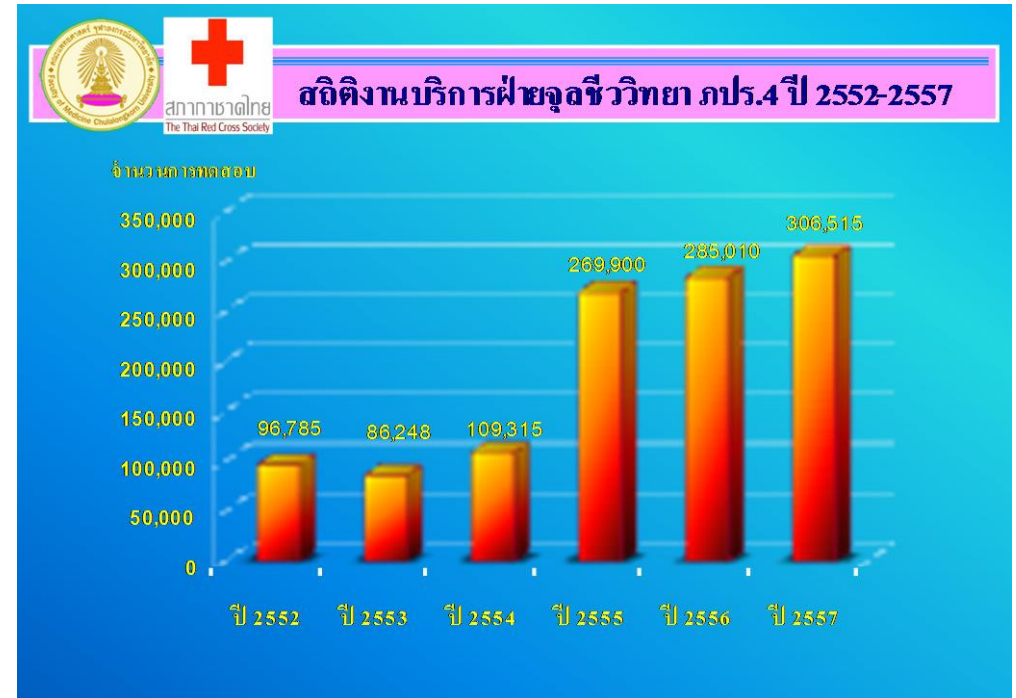
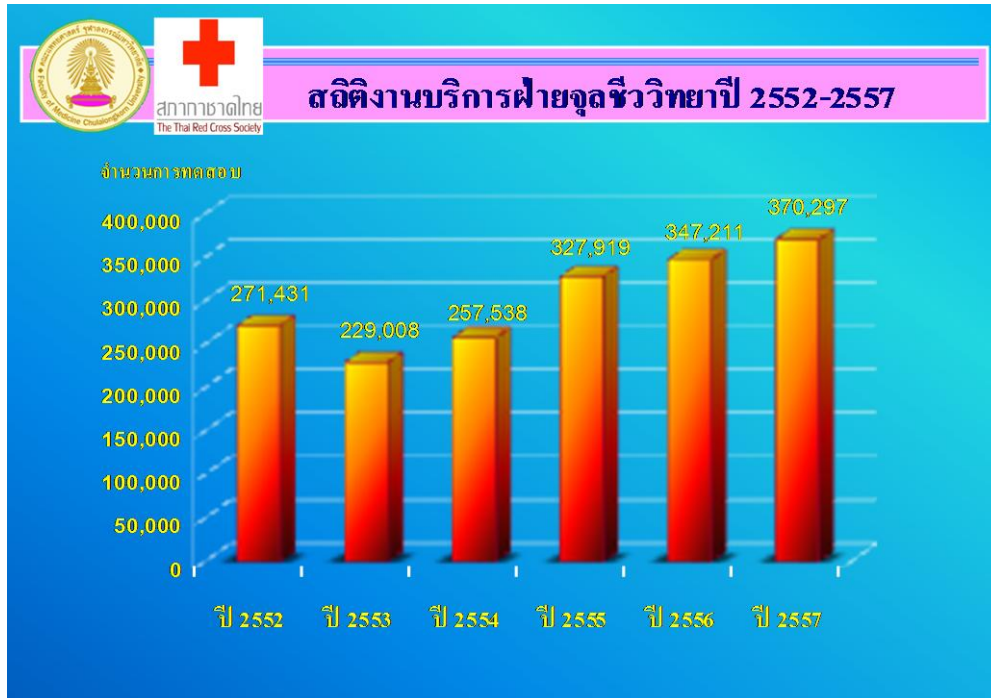


ฝ่ายจุลชีววิทยา

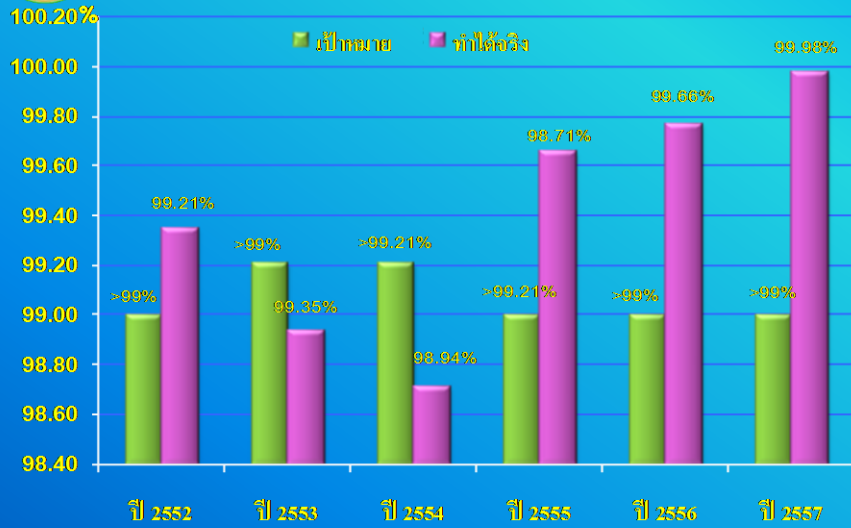
ฝ่ายจุลชีววิทยาให้บริการตรวจทางห้องปฏิบัติการทางจุลชีววิทยา ได้แก่ การตรวจวิเคราะห์เกี่ยวกับแบคทีเรียวิทยา ราวิทยา ไวรัสวิทยา และภูมิคุ้มกันวิทยา โดยให้บริการผู้ป่วยของโรงพยาบาลจุฬาลงกรณ์ทั้งแผนกผู้ป่วยใน ผู้ป่วยนอก ห้องฉุกเฉิน และหน่วยงานต่างๆ จากภายนอก รวมทั้งผู้ตรวจสุขภาพเพื่อเดินทางไปต่างประเทศ ฝ่ายจุลชีววิทยามีห้องปฏิบัติการหลักอยู่ที่ อาคาร อปร .ชั้น 15 – 17 และมีห้องปฏิบัติการที่ให้บริการตลอด 24 ชั่วโมงที่อาคาร ภปร.ชั้น 4 การให้บริการระหว่างเดือน มกราคม 2557 ถึงเดือนธันวาคม 2557 มีการส่งตัวอย่างมาที่ห้องปฏิบัติการเพื่อทำการทดสอบทั้งสิ้น 369,933 การทดสอบ

ในปี 2557 มีการเปิดให้บริการจำนวนทั้งสิ้น 269 รายการทดสอบ โดยได้การรับรองความสามารถทางห้องปฏิบัติการตามมาตรฐาน ISO15189:2007 จากสำนักมาตรฐานห้องปฏิบัติการจำนวน 150 รายการทดสอบ

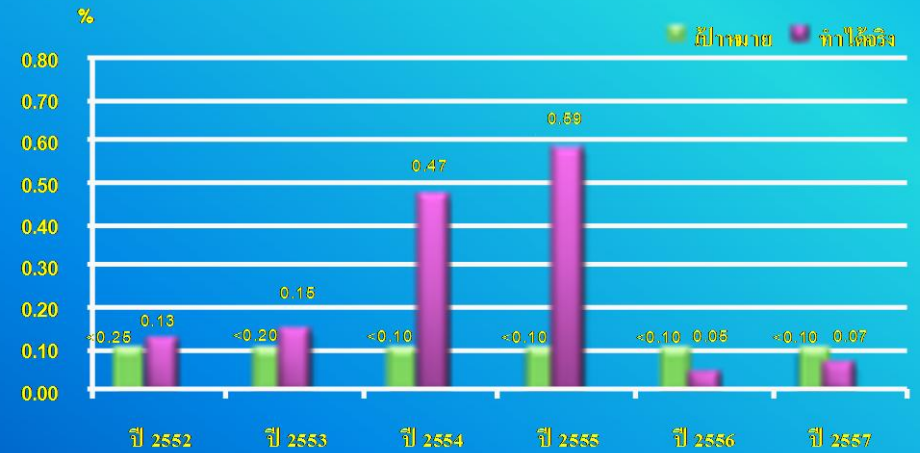




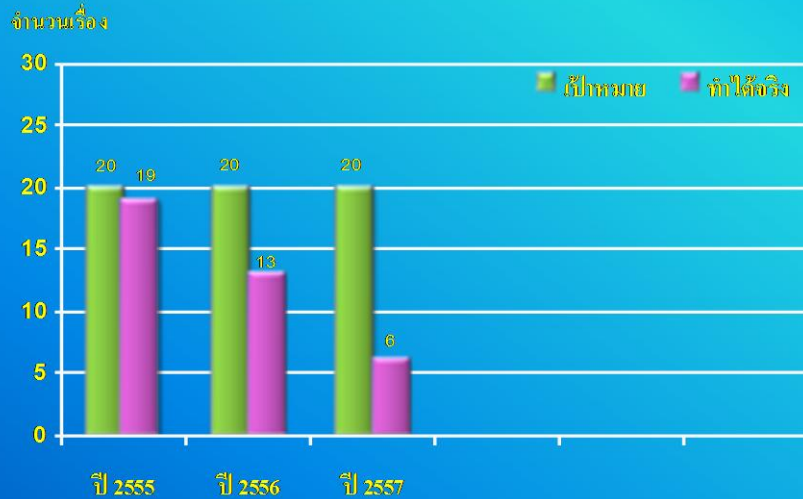
อัตราการรายงานผลได้ตามกำหนด



อัตราการปฏิเสธตั้งแต่ตรวจปี 2552-2557



อัตราข้อร้องเรียน



KPI ปี 2557

